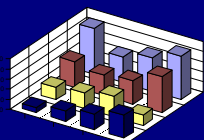
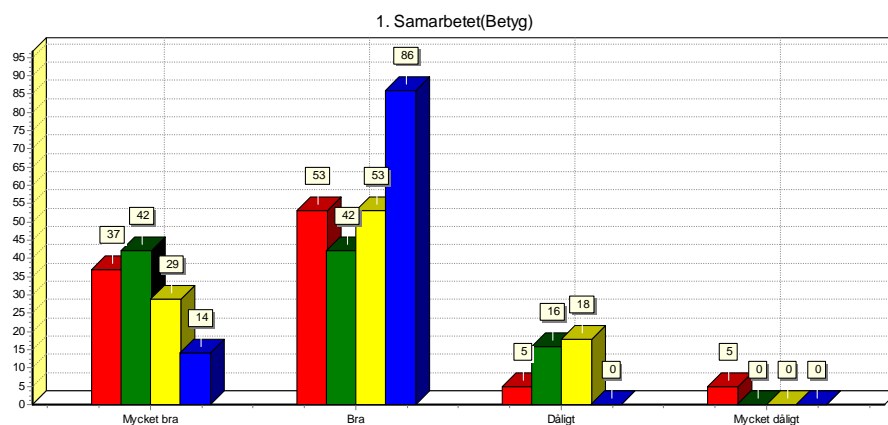


# Analysarbetet gjort enkelt



# DeskTopSurvey

Den kompletta mjukvaran  
för  
alla former av analyser



Åsen 24, 774 99 BY KYRKBY  
Telefon: 0226 -705 00 Telefax: 0226-705 05  
[www.grasscom.se](http://www.grasscom.se)  
[info@grasscom.se](mailto:info@grasscom.se)

# Inledning

**DeskTopSurvey** är ett programpaket som innehåller samtliga funktioner och verktyg för att genomföra analyser.

**Programmet kan användas för alla former av analyser, så som:**

- Kundanalyser
- Personalanalyser
- Konkurrentanalyser
- Marknadsanalyser
- Säljanalyser
- Kvalitetsanalyser
- Evalueringar
- Och mycket mera

**Fördelarna med programmet är:**

- Användarvänligt
- Allt är ”peka och klicka”
- Ingen övre gräns för antal frågor
- Ingen övre gräns för antal intervjuer
- Valfri datafångst (postalt, telefon, Internet eller face to face)
- Interaktiv analysrapport (DTS Viewer som freeware)

**Programmets uppbyggnad:**

**DeskTopSurvey består av 3 huvudmoduler:**

**DESIGN** (Uppläggnings av frågorna och design av frågeformuläret)

**DATA** (Registrera eller importera svaren)

**RAPPORT** (Välj vilka sidor rapporten skall innehålla och tryck på ”print”)

Läs vidare för en närmare beskrivning av de olika modulerna

# Design

*I denna del av programpaketet upprättar eller anpassar man sitt frågeformulär. Allt görs direkt på skärmen, om man t.ex. vill ändra en text, så väljer man texten och ändrar den direkt. Det finns inga besvärliga undermenyer, och användningen minner om vanlig textbehandling.*

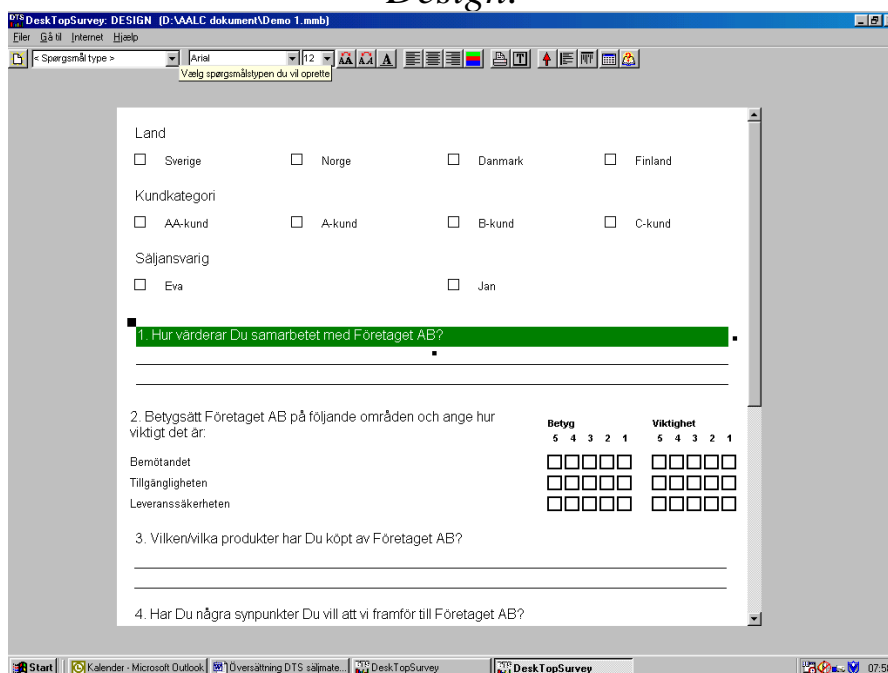
## Funktioner:

- Upprätta frågor (öppna-, alternativ- eller skalafrågor)
- Ta bort frågor
- Infoga frågor i ett redan existerande frågeformulär
- Upprätta ytterligare svarsgrupper i en redan existerande fråga.
- Stiltyper: (Fet, kursiv, understrykning, etc.)
- Exportera till Word eller annat textbehandlingsprogram
- Upprätta Internet-analyser (HTML och ASP fil)

## Fördelar:

- Allt sker direkt på skärmen utan användning av ”pop up” fönster
- Mycket likt textbehandling och därför lätt att lära
- Direktöversättning till andra format, gör att det är enkelt att visa andra frågeformuläret som utkast
- Integrationen med Internet gör det möjligt att på sekunder upprätta Internet-analyser från existerande frågeformulär
- ”Drag and drop” m.m.

## Design:



## Data

*I denna del av programpaketet hanteras indata. Man kan välja att registrera direkt i frågeformuläret, som ser ut exakt som frågeformuläret som gjordes i Design modulen. Importmöjligheterna är många, därför att programmet hanterar dataformat som är tillgängliga i alla databas och kalkylprogram. Direktimport från Internet och Intranet är också möjligt.*

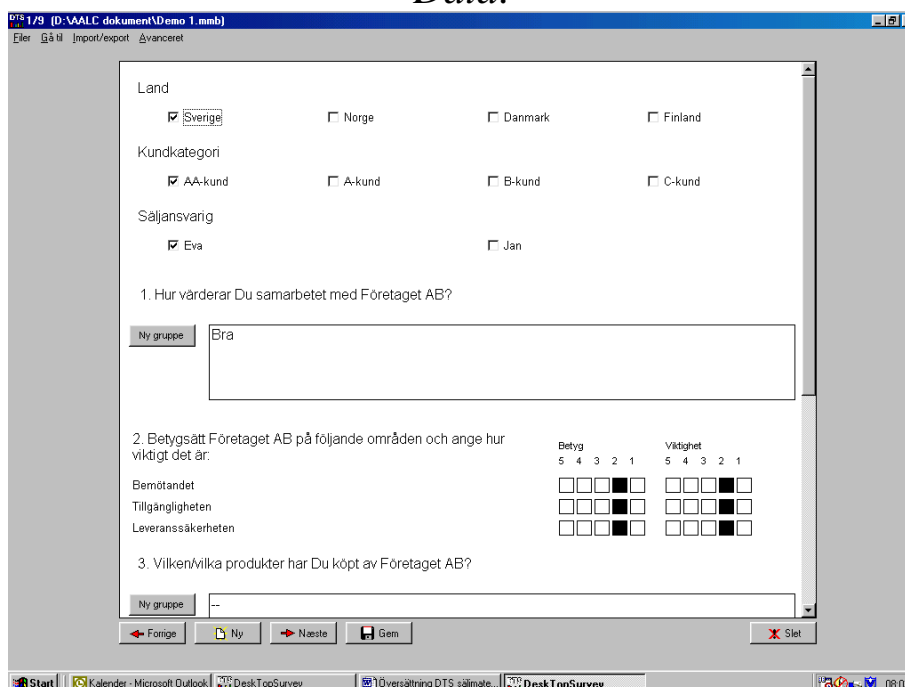
### Funktioner:

- Registrering
- Import
- Export
- Kodning/tabulering av öppna svar (frågor där respondenten besvarat en fråga med egna ord.
- Import från Internet/Intranet
- Elektroniska frågeformulär kan sparas till Word etc.

### Fördelar:

- Mycket användarvänligt, vilket gör det enkelt att registrera svaren
- Enkelt att hitta i programmet
- Automatisk sparfunktion som säkrar att inga data förloras
- Wizard-styrd import som leder en genom importprocessen
- Möjlighet att spara en importmall om en import av data till samma frågor kommer att upprepas vid flera tillfällen
- Alla data kan enkelt exporteras till andra program, antingen direkt eller genom att kopiera/klistra in

### Data:



The screenshot shows a window titled "DTS 1/9 [D:\AALC dokument\Demo 1.mmb]" with a menu bar containing "Eller", "Gå till", "Import/export", and "Avanceret". The main content area contains a form with the following sections:

- Land:** Radio buttons for  Sverige,  Norge,  Danmark, and  Finland.
- Kundkategori:** Radio buttons for  AA-kund,  A-kund,  B-kund, and  C-kund.
- Säljansvarig:** Radio buttons for  Eva and  Jan.
- 1. Hur värderar Du samarbetet med Företaget AB?** A text input field with "Eva" entered and a "Nytt gruppe" button.
- 2. Betygsätt Företaget AB på följande områden och ange hur viktigt det är:** A table with two columns: "Betyg" (5, 4, 3, 2, 1) and "Viktighet" (5, 4, 3, 2, 1). Rows include "Bemötandet", "Tillgängligheten", and "Leveranssäkerheten". Each cell contains a grid of 5 squares, with some squares filled to indicate ratings.
- 3. Vilken/vilka produkter har Du köpt av Företaget AB?** A text input field with "--" entered and a "Nytt gruppe" button.

At the bottom of the window are navigation buttons: "Förige", "Nytt", "Näste", "Gem", and "Slet". The Windows taskbar at the bottom shows the Start button, taskbar icons for "Kalender - Microsoft Outlook", "DeskTopSurvey", "Översättning DTS själmat...", and another "DeskTopSurvey" instance, along with the system clock showing "08.02".

# Rapport

*Rapportdelen är programmet som gör det till en lek att själv ta fram analysrapporter även från mycket stora mängder data. Allt användaren skall göra är att välja mellan de automatiskt genererade rapportsidorna. Programmet hanterar själv uppställning, illustrering, validitet samt utskrift. Enklare kan det helt enkelt inte bli.*

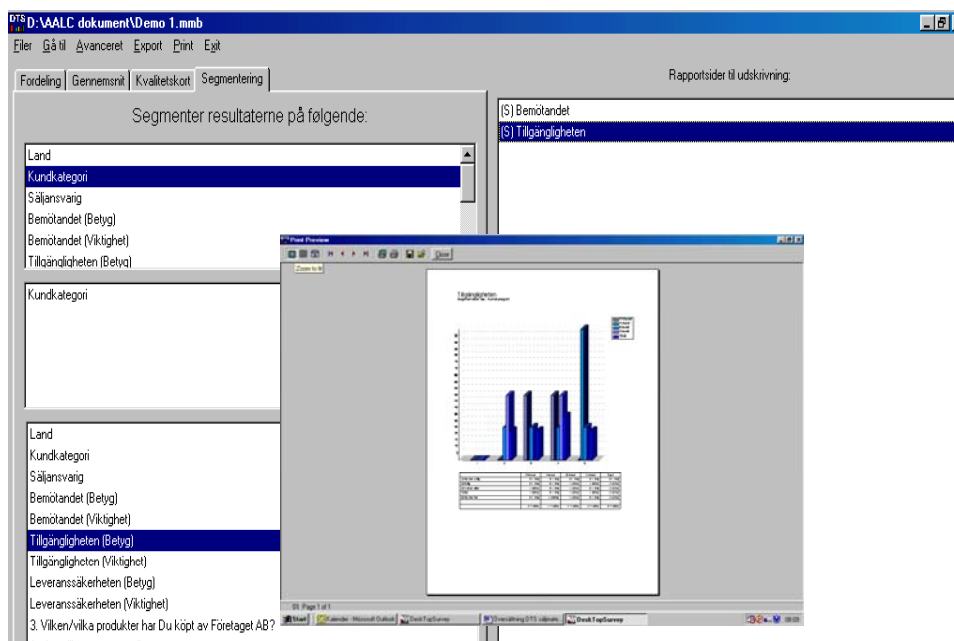
## Funktioner:

- Svartsfördelning
- Genomsnitt
- GAP analys (quality map)
- Segmentering/korstabulering
- Validitet
- Jämförelser av analyser
- Färdiga rapporter

## Fördelar:

- Allt är ”peka och klicka”
- Välj vilka sidor rapporten skall innehålla och skriv ut
- Automatisk validitet (95 % confidensintervall)
- Jämförelse av upp till 5 analyser (t.ex. kundanalyser som upprepas)
- Fri segmentering och korstabulering på alla nivåer och i alla kombinationer
- Automatisk sidlayout.

## Rapport:



# DTS Viewern

*DTS Viewern (freeware) ger alla möjlighet att själv arbeta med analysfiler som har skapats i DeskTopSurvey. DTS Viewern kan fritt laddas hem från vår hemsida [www.grasscom.se](http://www.grasscom.se). Programmet ger obegränsad möjlighet att analysera resultatet. Korstabulera frågor, filtrera data, göra utskrifter, etc. allt snabbt, enkelt och smidigt.*

## Funktioner:

- ❖ Fördelning av svar
- ❖ Genomsnittsberäkning
- ❖ Segmentering/korstabulering
- ❖ Valfria grafiska format (12 olika)
- ❖ Jämförelse av analyser
- ❖ ID, klicka på en stapel i en graf och programmet redovisar vem som har svarat enligt det alternativet på frågan.
- ❖ Filter

## Fördelar:

- ❖ Allt är ”peka och klicka”
- ❖ Klicka på en fråga och grafen visar Dig resultatet direkt
- ❖ Dela analysresultatet interaktivt med andra
- ❖ Omgående segmentering i ett oändligt antal nivåer
- ❖ Kopiering av graf eller tabell direkt till textbehandling eller kalkylblad
- ❖ Överblick över alla resultat på ögonblicket

## DTS Viewer

